

舞台芸術関係者のための 舞台芸術鑑賞サービス ショーケース&フォーラム2019

第1回目は、演出字幕、多言語字幕など、多様な字幕サービスを体験していただける演劇を上演し、その仕組みなどについて解説します。

【主催】一般社団法人日本障害者舞台芸術協働機構 (JDPA)
【後援】公益社団法人全国公立文化施設協会
【協力】劇団6番シード、株式会社Beautiful Ones、株式会社ジマックス、株式会社リアライズ

2019年9月11日[水] <開場14:00>

ショーケース&フォーラム 14:30~16:00

江戸東京博物館・小ホール 自由席 ※一部、鑑賞サービスの席がございます。

交流会 16:15~17:45 江戸東京博物館・三笠會館

東京都墨田区横網 1-4-1 <JR 総武線・都営地下鉄大江戸線「両国」駅すぐ>

【定員】90名 【参加費】2,000円 ★交流会参加の方は別途3,000円

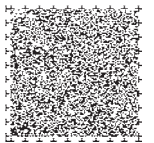
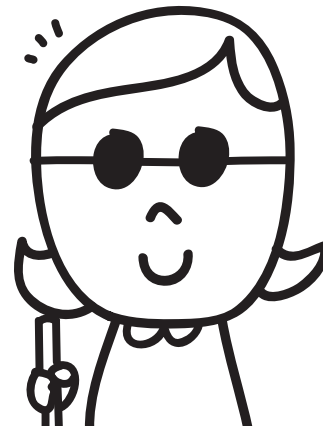
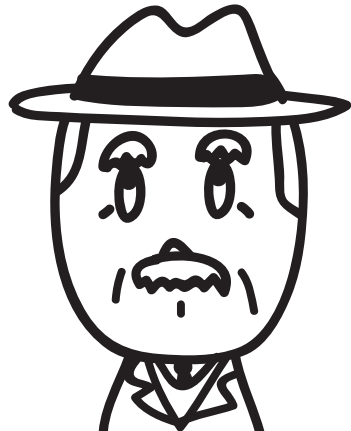
1部 ショーケース 劇団6番シードによる短編作品2本上演

2部 フォーラム 「舞台芸術における字幕サービス」

パネリスト 松本陽一 (劇団6番シード 代表、演出家、脚本家)
佐野英志 (株式会社Beautiful Ones 代表取締役)
コーディネーター 南部充央 (一般社団法人日本障害者舞台芸術協働機構 理事長)

詳細は裏面をご覧ください

申込締切 9月2日(月)



この音声コードをスマホアプリ Uni-Voice で読み取ると音声情報で確認できます。

舞台芸術鑑賞サービス ショーケース&フォーラム2019

申込み手順

- 1 メールまたはFAXでお申込みください。
 申込用紙はJDPAのサイトよりダウンロード可 www.jdp-arts.org
 定員に達し、申込み受付を締切った場合はホームページでお知らせします。
 - 2 1週間以内に受付完了通知をメールまたはFAXでお送りします。
 - 3 受付完了通知を受取り後、人数分の参加費をお振込みください。
 ※振込手数料は申込者負担をお願いします。参加費の返金はできません。
 ※通知後、1週間以内に入金の確認できない場合はキャンセルとします。
- 振込先 | 三菱UFJ銀行 天六支店 普通 0267049
 一般社団法人日本障害者舞台芸術協働機構
- 4 入金確認の通知をメールまたはFAXでお送りします。

会場へのアクセス

- JR総武線「両国」駅西口下車 徒歩3分
- 都営地下鉄大江戸線「両国」駅(江戸東京博物館前) A4出口 徒歩1分
- 都バス錦27・両28・門33系統、墨田区内循環バス(南部ルート)
 「都営両国駅前(江戸東京博物館前)」下車、徒歩3分



一般社団法人日本障害者舞台芸術協働機構 (JDPA)

障害のある人や障害を感じる人たちが舞台芸術を鑑賞・体験できるようにするための鑑賞サービスをデザインし、文化芸術の鑑賞および表現による心豊かな社会づくりに貢献するため、2018年9月に設立。舞台芸術鑑賞サービスの基礎知識から実践に向けての応用力を身に付けられる研修プログラムなどを行なう。

劇団6番シード

2018年に結成25周年を迎えた正統派演劇集団。主宰の松本陽一が描くハイスピードなコメディ作品をベースに人気を博し、重厚なヒューマンドラマや伏線を張り巡らされたミステリーなどその多彩な作品群で高い評価を得る。2018年に1ヶ月ロングラン公演で連日満員御礼の最高動員記録を樹立。

申込先 ▶ JDPAショーケース係 メール contact@jdp-arts.org FAX (06)6372-6995

申込用紙

※記録用スチール・映像撮影が入ります。JDPAホームページ等に掲載しますので、ご了承ください。

申込締切 9月2日(月)

(ふりがな) 所属	所属する会館・団体・会社・学校名があればご記入ください		
(ふりがな) 氏名	(ふりがな) 部署		
電話番号	携帯番号		
FAX番号	メールアドレス		
住所	〒		
参加人数	ショーケース&フォーラム	名	交流会
(ふりがな) 同伴者氏名			
以下はサポートを希望される方のみお答えください			
ア.車いす席の利用()名	イ.手話通訳希望()名	ウ.介助犬同伴()名	
エ.特記事項 ※特に配慮することがあれば具体的にご記入ください			

※車いす席は数に限りがございますので、ご了承ください。 ※お申込みいただいた個人情報は、個人情報保護関連法令を遵守し、本事業の目的以外に使用しません。

【問合せ】一般社団法人日本障害者舞台芸術協働機構 〒530-0022 大阪府大阪市北区浪花町13-38 千代田ビル北館8F
 TEL (06)6372-6998(リアライズ内) FAX (06)6372-6995 MAIL contact@jdp-arts.org <http://www.jdp-arts.org>